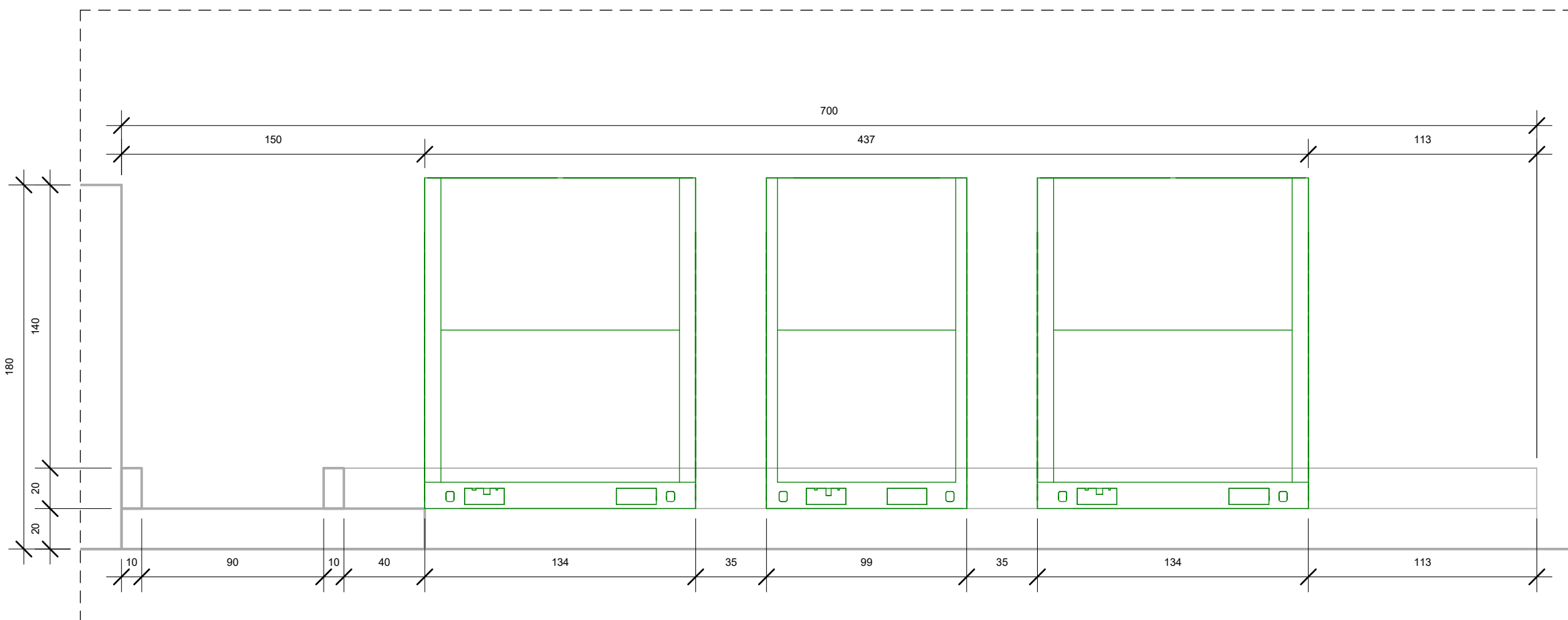
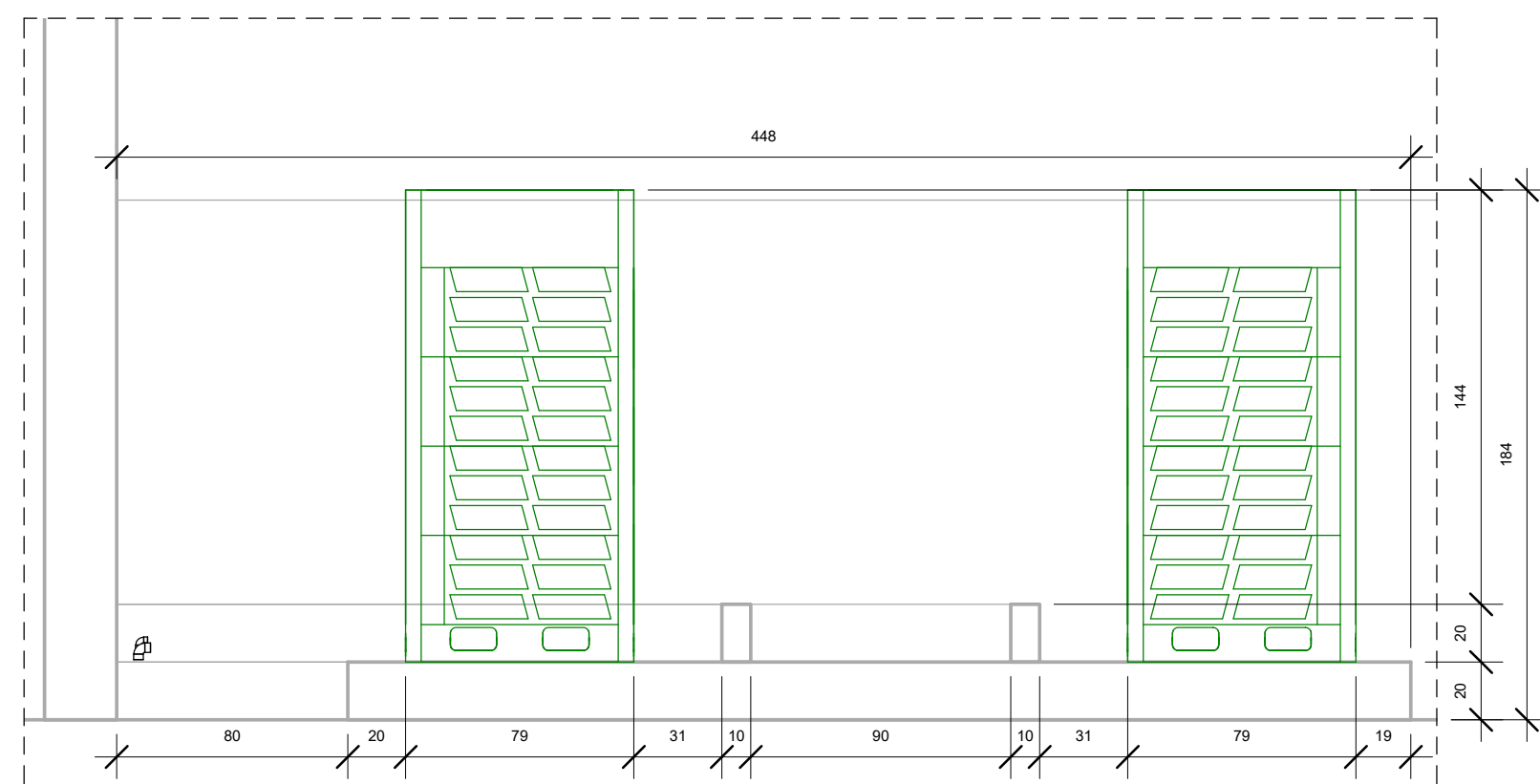


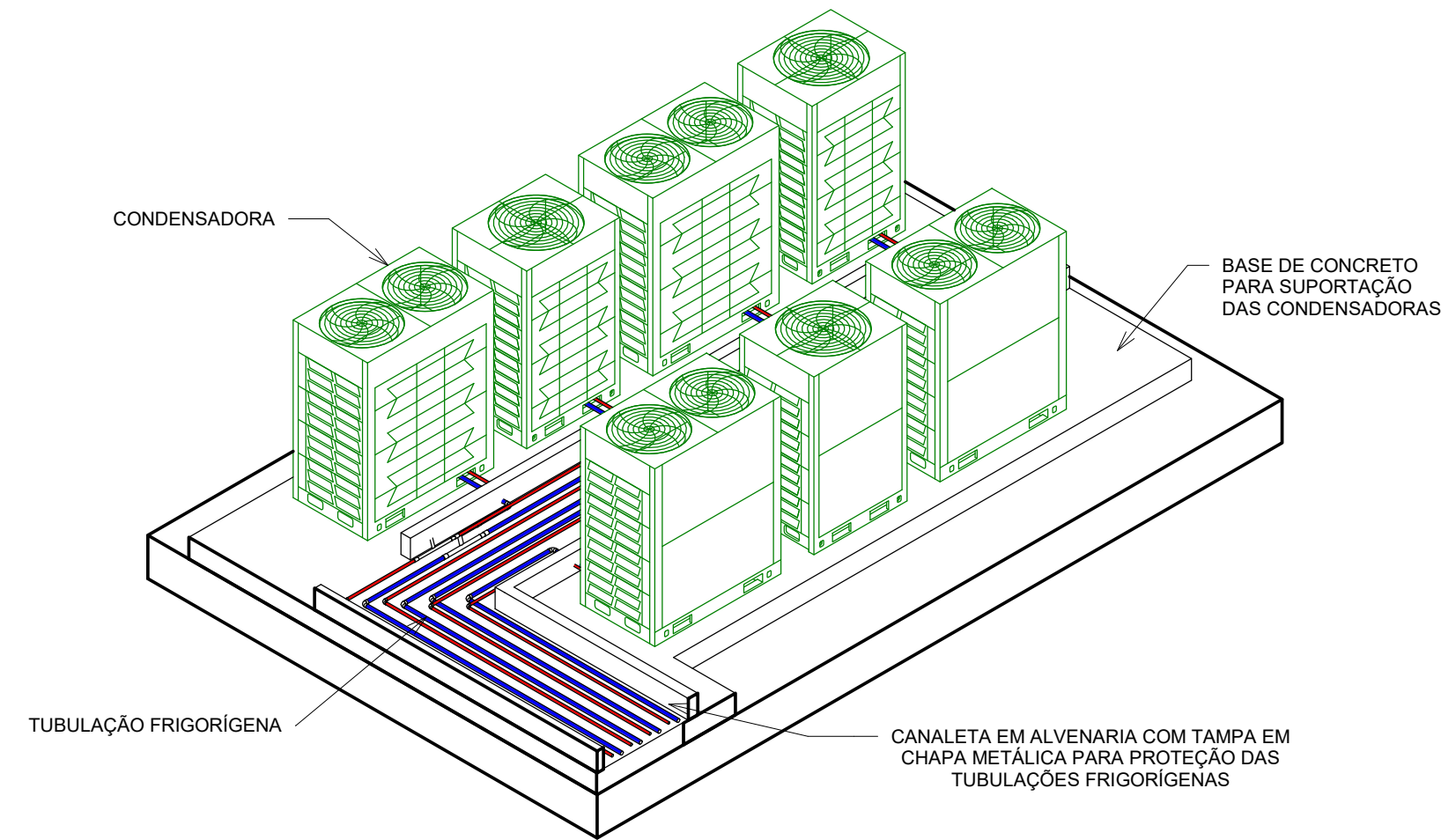
5º PAVIMENTO - AR CONDICIONADO
ESC. 1:50



DETALHE 1 - CONDENSADORA
ESC. 1:25



DETALHE 2 - CONDENSADORA
ESC. 1:25



ISOMÉTRICO COBERTURA - AR CONDICIONADO
ESC. 1:50

LEGENDA - 5º PAVIMENTO E COBERTURA									
ITEM	DESCRIÇÃO	CAP. (kW)	CAP. (BTU/h)	PESO	POTÊNCIA	CARAC. ELET.	QUANT.		
01	UNIDADE CONDENSADORA TIPO VR - REF. MODELO MVS-X10W/2DN1A - MIDEA OU EQUIVALENTE	28,0 kW	95.500 BTU/h	219 kg	11,36 kW	220V/3F/60Hz	3		
02	UNIDADE CONDENSADORA TIPO VR - REF. MODELO MVS-X10W/2DN1A - MIDEA OU EQUIVALENTE	45,0 kW	153.000 BTU/h	297 kg	16,18 kW	220V/3F/60Hz	3		
03	UNIDADE CONDENSADORA TIPO VR - REF. MODELO MVS-X10W/2DN1A - MIDEA OU EQUIVALENTE	50,0 kW	170.800 BTU/h	305 kg	16,33 kW	220V/3F/60Hz	1		
ITEM	DESCRIÇÃO	CAPACIDADE	VAZÃO	PESO	POTÊNCIA	CARAC. ELET.	QUANT.		
04	UNIDADE EVAPORADORA TIPO H WALL - REF. MODELO M-26GDH1-MA - MIDEA OU EQUIVALENTE	9.600 BTU/h	417 m³/h	9,5 kg	9 W	220V/2F/60Hz	1		
05	UNIDADE EVAPORADORA TIPO H WALL - REF. MODELO M-36GDH1-MA - MIDEA OU EQUIVALENTE	12.300 BTU/h	556 m³/h	11,4 kg	19 W	220V/2F/60Hz	9		
06	UNIDADE EVAPORADORA TIPO H WALL - REF. MODELO M-45GDH1-MA - MIDEA OU EQUIVALENTE	15.400 BTU/h	594 m³/h	12,8 kg	19 W	220V/2F/60Hz	7		
07	UNIDADE EVAPORADORA TIPO H WALL - REF. MODELO M-55GDH1-MA - MIDEA OU EQUIVALENTE	19.100 BTU/h	747 m³/h	12,8 kg	27 kW	220V/2F/60Hz	4		
ITEM	DESCRIÇÃO	P. E	VAZÃO	PESO	POTÊNCIA	CARAC. ELET.	QUANT.		
08	GABINETE DE VENTILAÇÃO, COM FILTRO G4-M5 - REF. MODELO BBT 160 - BERLINER LUFT OU EQUIVALENTE	40 mmca	600m³/h	-	0,37 kW	220V/3F/60Hz	1		
09	GABINETE DE VENTILAÇÃO, COM FILTRO G4-M5 - REF. MODELO BBT 160 - BERLINER LUFT OU EQUIVALENTE	40 mmca	470 m³/h	-	0,25 kW	220V/3F/60Hz	1		
ITEM	DESCRIÇÃO						QUANT.		
10	EXAUSTOR COMPACTO AXIAL, COM GRELHA PLÁSTICA MOD. 9161 - REF. MODELO MEGA 34 - SICOFLUX OU EQUIVALENTE						1		
11	REGISTRO DE VAZÃO - 200 mm x 205 mm - REF. MODELO RL-B - TROX OU EQUIVALENTE						2		
12	GRELHA DE INSUFLEAMENTO - 225 mm x 75 mm - REF. MODELO VAT-AGT/ROX OU EQUIVALENTE						17		
13	GRELHA DE INSUFLEAMENTO - 225 mm x 125 mm - REF. MODELO VAT-AGT/ROX OU EQUIVALENTE						1		

SIMBOLOGIA	
	FLUXO DE AR EXAUSTÃO / RETORNO
	FLUXO DE AR INSUFLEAMENTO
	FLUXO DE AR EXTERNO
	PONTO DE FORÇA PARA EQUIPAMENTOS MECÂNICOS
	PANEL ELÉTRICO / QUADRO DE COMANDO
	PONTO DE DRENO EVAPORADORAS
	PONTO DE ÁGUA
	RALO

TAGS / SIGLAS	
UE-X-YY	UE - UNIDADE EVAPORADORA
X - LETRA DA UC	
YY - NUMERAÇÃO DA UE	
UC-X	UC - UNIDADE CONDENSADORA
X - LETRA DA UC	
GV-NN-MM	GV - CABINETE DE VENTILAÇÃO
NN - NÚMERO PAVIMENTO	
MM - NUMERAÇÃO DO GV	

	TUBULAÇÃO FRIGORÍGENA LL
	TUBULAÇÃO FRIGORÍGENA LS
	REDE DE DUTOS DE INSUFLEAMENTO
	REDE DE DUTOS DE EXAUSTÃO
	EQUIPAMENTO DE CLIMATIZAÇÃO E INSUFLEAMENTO

NOTAS GERAIS

- TODAS AS GRELHAS DEVERÃO SER EM ALUMÍNIO ANODIZADO E EQUIPADAS COM REGISTRO.
- É NECESSÁRIO EFETUAR TAB (TESTE, AJUSTE E BALANCEAMENTO) DO SISTEMA.
- TODAS AS ABERTURAS NA ALVENARIA E/OU LAJES DEVERÃO SER FECHADAS E IMPERMEABILIZADAS CONFORME O PROJETO DE ARQUITETURA.
- PARA CONFECÇÃO DOS DUTOS CONSULTAR NORMA TÉCNICA ABNT NBR 16401-1:2008 - INSTALAÇÕES DE AR-CONDICIONADO - SISTEMAS CENTRAIS E UNITÁRIOS - PARTE I: PROJETOS DAS INSTALAÇÕES.
- PARA TODAS AS UNIDADES EVAPORADORAS E NECESSÁRIO PONTO PARA DRENO.
- A DRENAGEM SERÁ POR GRAVIDADE, UTILIZANDO TUBOS COM DIÂMETRO DE NO MÍNIMO 1 1/2" NOS 50 cm INICIAIS, E ISOLADOS COM POLIETILENO EXPANDIDO NO MÍNIMO 1 cm DE ESPESURA.
- AS CONDENSADORAS DEVERÃO SER MONTADAS SOBRE BASES DE CONCRETO E CALÇOS EM BORRACHA NEOPRENE OU AMORTecedor DE VIBRAÇÃO.
- MANter AS DISTÂNCIAS MÍNIMAS EXIGIDAS PELO FABRICANTE ENTRE AS UNIDADES EXTERNAS PARA MANUTENÇÃO, DESCARGA E ADMISSÃO DE AR.
- OS CONDICIONADORES DE AR DEVERÃO OPERAR SOMENTE COM O GÁS REFRIGERANTE ECOLÓGICO R-410A.
- COTAS DOS DUTOS EM CENTÍMETROS. DAS TUBULAÇÕES DE COBRE EM POLEGADAS.
- APLICAR VÁLVULAS DE BLOQUEIO DE GÁS EM TODOS OS EVAPORADORES.
- PREVER A PROTEÇÃO MECÂNICA E CONTRA INTEMPÉRIES DAS LINHAS EXTERNAS COM CANALETAS DE ALUMÍNIO CORRUGADO.
- OS PONTOS DE ENERGIA E DRENO NÃO FORAM INDICADOS EM SUA POSIÇÃO REAL. ESSES DEVERÃO SER EXECUTADOS CONFORME OS PROJETOS ELÉTRICO E HIGIENOSANITÁRIO, RESPECTIVAMENTE.

EXE	01	2ª PUBL. LICITAÇÃO OBRA	EFICÁCIA	19/05/21
EXE	00	1ª PUBL. LICITAÇÃO OBRA-PROJETO EXECUTIVO	EFICÁCIA	08/10/20
TIPO	REV	DESCRIÇÃO	DESENHO	DATA
REVISÕES				
SEDE DAS PROMOTORIAS DE JUSTIÇA DO ESTADO DE MINAS GERAIS				
ENDEREÇO:			ÁREA TERRENO:	
RUA VERA LÚCIA DE OLIVEIRA ANDRADE S/Nº.			3.235,71m²	
BAIRRO VILA ESPANADA, RIBEIRÃO DAS NEVES			ÁREA CONSTRUIDA:	
			3.915,46m²	
PROPRIETÁRIO:			CNPJ:	
			20.971.057/0001-45	
PROCURADORIA GERAL DE JUSTIÇA DO ESTADO DE MINAS GERAIS				
PROJETO EXECUTIVO DE REFRIGERAÇÃO				
EMPRESA:			CNPJ:	
ENGENHEIRO FABRICIO SILVA LIMA			06.301.115/0001-00	
EFICÁCIA PROJETOS E CONSULTORIA LTDA				
RESPONSÁVEL TÉCNICO:			CREA:	
			CREA-MG 195.174/01	
ENG. ATHOS PENA BARROS				
CONTEÚDO:			DATA:	
AR CONDICIONADO - 5ª PAVIMENTO E COBERTURA			19/05/21	
			FOLHA:	
			05/09	
			ESCALA:	
			INDICADA	